

Omotenashi Times

おもてなしタイムス

高知を訪れた皆さんへインタビュー！

ようこそ高知へ！

九

ミッチ・コーミーさん
Mitch Cormierさん
ライアン・コーミーさん
Ryan Cormierさん



子どもたちと一緒にクルーズ旅行を楽しんでいます。

「今回は子どもたち3人を連れて旅行しているの。船旅なら、飛行機や列車の旅のような細かな移動や荷物運びがないし、楽でいいわ」と語るのはカナダ・カルガリーからやってきたコーミーさんご夫妻。兼ねてから日本に興味があり、今回の旅行を決められたそう。「日本も高知も、どこに行っても掃除が行き届いていて清潔だし、人が優しい

ね。改善してほしいのはゴミ箱の数。子ども連れの旅はオムツとか色んなものを捨てたいけど、それが簡単にできない。仕方がないからお店に立ち寄った時に捨てたりしたよ。増えればもっとクリーンにつながると思うんだけどな。けど、他の国に行ったときは物売りの人たちが大勢寄ってきたけど、日本はそれが一切無いのもよかったよ」。

我が「おもてなし隊」の活躍ぶり！

元んぼってまあ！

28

高知県港湾振興課 主査
重光 藍さん



東京での経験を生かし、高知新港を盛り上げていきたいです。

東京での社会人経験を経て高知にUターン、今年4月に県へ入庁した重光さん。普段は貨物チームに所属されており、この日はピンチヒッターとして客船業務にいられていました。「県庁では高知港を含む7ヵ国10港で形成される「INAP(友好提携港国際ネットワーク)」の年次会議の調整業務を主に

現場でさまざまな業種の方、国籍の方と触れ合えることが楽しいですね。高校卒業後、11年間高知を離れていたので、高知の観光地を尋ねられた際にバツと思っせないのが悩みだそう。「休日は友達と龍馬バスターのスタンプラリー巡りをしています。自分も楽しめて、今の高知のことも深く知れるので、一石二鳥です」。

前回寄港のクルーズ船

11月13日 水
セレブリティ・ミレニアム



大勢のお客さんがデッキから歓声を送ります



ここでしか残せない思い出を写真に収めて



入港を待つ朝の港には、明けの満月が



避難訓練も船旅の大切な一部



初めて見る大きな船にビックリです



私にはどんな柄が似合うから？

だんだんと朝夕の冷え込みが強くなってきました。船は朝7時入港予定のため、スタッフたちは5時に港に集合です。港の準備が整い朝日も登った頃、セレブリティ・ミレニアムがやってきました。この日は平成学園の園児の皆さんが客船見学に来られました。生まれて初めて目にする巨大で豪華な船にビックリ。大人から見ても十分に大スケールの船体です。小さな子どもたちにとって、たいへん貴重な経験となったことでしょう。出港イベントではしまやまゆーきゃんの軽やかな音色に合わせて、ゲストシンガーの歌声が優しく乗客を見送ります。デッキからさよならを告げる大勢の人々と再会を誓い合って、夕方の空の元高知を離れる船を見送りました。

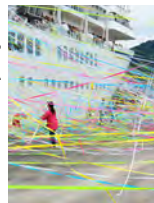
クルーズ
雑学辞典
客船好きになろう

あ 飛鳥II

色とりどりのテープ投げが圧巻

新しく始まった「クルーズ雑学事典」。客船や船旅についてさまざまな情報を紹介していきます。記念すべき第1回目は、日本最大のクルーズ客船である飛鳥IIについてご紹介。高知新港にとっても馴染み深いこの船は2015年度から今年度までの5年間に17回寄港してくれています。着岸するのは新港の西側にある7-2岸壁。

そして、飛鳥IIの出港時の名物といえ5色の紙テープが船のお客さんから見送りに来た岸壁の皆さんに向かって投げられる「テープ投げ」。色とりどりのテープが風に舞って、まるで波のうねりのように見える様子は圧巻です。今年度、飛鳥IIの入港予定はもうありませんが、来年度も必ず高知新港にやって来てくれると思います。ぜひ、このテープ投げを見学に来てみてくださいね。



高知新港クルーズ船

おもてなし隊
高知をもっと盛り上げよう！

隊員募集

高知新港クルーズ船をおもてなしする「おもてなし隊」隊員を募集しています。高知県に在住の方でクルーズ船乗客を歓迎したい方ならどなたでも入隊できます。

●応募の詳細は高知新港・観光案内所または「おもてなし隊」事務局までお問い合わせください。

11.24日 寄港 ダイヤモンド・プリンセス DIAMOND PRINCESS

高知新港寄港概要

クルーズ情報

船名	ダイヤモンド・プリンセス
船会社	プリンセス・クルーズ(本社:米国)
入港日時	令和元年11月24日(日) 7:00入港 17:00出港 (高知新港7-3岸壁)
クルーズ情報	2019年11月21日(木)~11月29日(金)
コース	横浜~鳥羽~大阪~高知~鹿児島~釜山~長崎~ クルージング~横浜
乗船者数	乗船予定客数:2800名(半数日本人、その他英語圏) 乗組員定員数:1100名



スケジュール

7:00	入港 入港イベント:太鼓演奏(山田太鼓伝承会) +よさこい大旗お出迎え
16:30	出港イベント①:音楽演奏(令和の風(三味線×2人、和太鼓×5人))
16:50	出港イベント②:よさこい踊り(TEAM MINATO)
17:00	出港

岸壁体制

オプションツアー予定	大型バス23台想定
シャトルバス	15台 岸壁~はりまや橋バスターミナル間で運行
物産品販売 7:00~16:00	①かつお船 (海産物、四万十のり加工品、菓子、柚子加工品) ②てんこす (高知県産品のお菓子、加工品、雑貨等) ③高知新聞企業 (高知県産木工製品) ④KAWAMURA (珊瑚アクセサリー) ⑤香南市 (山北みかん、みかんバター、みかんジュース) ⑥森木翠香園 (土佐茶、着物) ⑦ケンセン35 (着物、雑貨) ⑧薊野酒販トカジ (日本酒、焼酎) ⑨合同会社こちこち ⑩ハンナ化粧品 (日焼け止め、シャンプー、リンス等)

ダイヤモンド・プリンセス 20回寄港記念イベント	①自然・体験キャンペーンPR(おもてなし課) 1.マウンテンバイク貸し出し 2.紙すき体験 3.書道体験 4.アクセサリー製作体験 ②県産ユリPR(農産物マーケティング課) 1.ユリの花展示 2.農産物マーケティング課PRブース 3.花束贈呈セレモニー 4.乗船客へユリの花プレゼント ③ダイヤモンド・プリンセス ノベルティプレゼント 対象:おもてなし隊員および当日入隊者 ※一人一品、観光案内所にてお渡しします。
その他	無料Wifiサービス、両替サービス、観光案内

ダイヤモンド・プリンセス、祝・寄港20回!!

平成28年5月の初寄港から今回で通算20回目の来港になるダイヤモンド・プリンセス。これはもちろん、高知にやってくる客船の中で、一番乗りで達成された回数です。20回目もの寄港が叶ったのは、船旅を楽しむお客さんたちの存在はもちろん、高知の皆さんが暖かい気持ちでお客さんたちを迎えてくれたおかげ。そこで今回は、港を訪れる船をいつも暖かい気持ちでもてなしてくれるおもてなし隊員の皆さんへも、プレゼントをご用意しました!当日入隊の方も対象になるので、まだ隊員になってないご家族やご友人にも、ぜひおもてなしの楽しさを伝えていただき、一緒に港にいらしてください。高知の魅力を再発見する素敵な機会になることでしょう。

ダイヤモンド・プリンセスは今年度あと2回の寄港を残しています。これからも30回、50回と寄港を重ね、高知にとってさらに馴染み深い船になっていくことでしょう。



DIAMOND PRINCESS DATE

就航年	2004年	乗務員数	約1,240名
船籍国	イギリス	客室数	1057室
総トン数	115,875トン	デッキ	18層
全長/幅	290m/37.5m	主エンジン	ディーゼルガスタービン
巡行速力	22ノット	スタビライザー	あり
乗客定員	2,706名	クラス	プレミアム



11.27 水 寄港

セレブリティ・ミレニアム

CELEBRITY MILLENNIUM

高知新港寄港概要

クルーズ情報	船名	セレブリティ・ミレニアム
	船会社	セレブリティ・クルーズ(本社:米国)
	入港日時	令和元年11月27日(水) 7:00入港 16:00出港 (高知新港7-3岸壁)
	クルーズ情報	2019年11月23日(土)~12月6日(金)
	コース	横浜~清水~神戸~神戸~高知~鹿児島~クルージング~ 上海~済州~クルージング~基隆~台湾~クルージング~香港
	乗船者数	乗船予定客数:2200名(主に欧米人) 乗組員定員数:971名

スケジュール	7:00	入港 入港イベント:太鼓演奏(山田太鼓伝承会) +よさこい大旗お出迎え
	10:30~11:00	高知県モニターツアー視察
	12:00~15:00	交流イベント:土佐和紙 絵ハガキづくり体験(エルフ)
	15:30	出港イベント①:音楽演奏(高知望郷楽団(三味線デュオ))
	15:50	出港イベント②:よさこい踊り(Team MINATO)
	16:00	出港

岸壁体制	オプションツアー予定	大型バス20台想定
	シャトルバス	10台 岸壁~はりまや橋バスターミナル間で運行
	物産品販売 7:00~16:00	①かつお船(海産物、四万十の加工品、菓子、柚子加工品) ②てんこず(高知県産品のお菓子、加工品、雑貨等) ③高知新聞企業(高知県産木工製品) ④KAWAURA(珊瑚アクセサリー) ⑤仁淀ブルー観光協議会(着物、浴衣等の和装雑貨) ⑥桂浜水族館(水族館グッズ) ⑦ケンセン35(着物、雑貨) ⑧合同会社こちこち ⑨ハンナ化粧品(日焼け止め、シャンプー、リンス等) ⑩里人(ブルーベリーワイン、干物、缶バッチ、マグネット、砂を使った小物)
	その他	無料Wifiサービス、両替サービス、観光案内



今年度最後の寄港です。

今年度、天候の影響を受けながらもダイヤモンド・プリンセスに迫る勢いで高知に寄港してくれたのがセレブリティ・ミレニアム。おもてなし隊の皆さんにとっても、すっかり身近な船になっているのではないでしょうか？クルーズ旅行といえば、客層は一定の年齢の人々が多いのかな？というイメージだと思いますが、世界中に数あるクルーズ船の中でも、気軽にカジュアルに船旅を楽しめるのがセレブリティ・ミレニアム。前回11月13日の寄港時は小さな子どもから年配の方まで、性別も問わず、さまざまなお客さんが遊びに来ていました。高知市中心街も20~30代と思われる欧米からのお客さんと賑わっていたそうです。

今、日本全国が海外から観光にやって来る皆さんのおもてなしに力を入れています。セレブリティ・ミレニアムも高知にとっての新風の一つ。遊びに来る側、迎える側、お互いがお互いを思いやって、これからもより良い関係を築いていきたいですね。

CELEBRITY MILLENNIUM DATE

就航年	2000年	乗務員数	約999名
船籍国	マルタ	客室数	2,019室
総トン数	91.00トン	デッキ	18層
全長/幅	294m/32.2m	主エンジン	ガスタービン
巡行速度	24ノット	スタビライザー	あり
乗客定員	2,038名	クラス	プレミアム

高知新港:入港カレンダー(予定) 12月▶2020年3月

入港日	船名(乗船客数)	入港時間	出港時間	前港	次港
12月10日(火)	ダイヤモンド・プリンセス(2,706)	7:00	17:00	大阪	鹿児島
1月6日(月)	にっぽん丸(398)	8:00	16:00	鳥羽	横浜
3月27日(金)	ダイヤモンド・プリンセス(2,706)	7:00	18:00	高松	松山

●予定は、更新日時時点での、各船会社HP等でチケット販売等の確認ができたものについて紹介しています。
●予定は、天候その他の事情により変更となる場合があります。●入出港予定時間についても、天候その他の事情により、当日予告なく変更される場合があります。●★マークは初寄港の船です。●船の名前の横にある数字は、乗客定員数です。